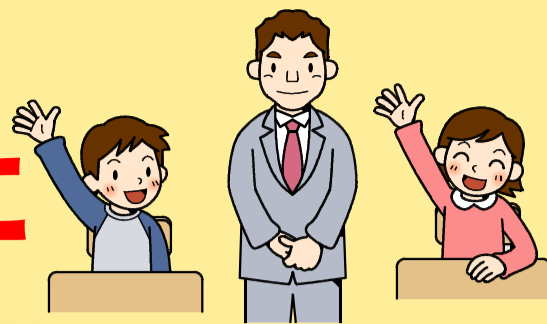


# 愛知県下初!! 半田東高校に



# 教育コース新設!

(平成30年4月開設 定員20名)

## ??半田東高校の「教育コース」とは??

◎将来、小中学校や特別支援学校の教員への進路希望を持つ生徒に対して独自の授業、体験実習などを通し、その資質の育成及び学力の向上を目指すコースです。

### 1 大学との連携

愛知教育大学、日本福祉大学など教育系学部をもつ大学と連携します。大学の先生から直接講義を受けたり、その他の教育機関から講師を招き、教育に関する専門的な知識を学びます。



### 2 オーストラリア教育視察

修学旅行とは別に、正課授業として2年次にオーストラリアでの教育視察を計画しています。実際に海外の教育事情に触れることは、その後の教育観に大きな影響を与えることでしょう。



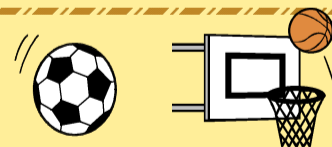
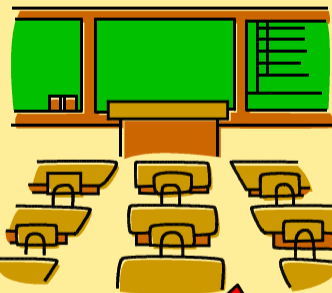
### 3 体験実習授業

1年次より正課授業として近隣の小中学校、児童センターなどで、運動会、学習会などの指導やサポートの体験をします。実際の教育活動に参加し指導することで教職に対する志望がさらに現実的なものになるでしょう。



### 4 多くの少人数授業

定員を20名とすることで、教育コースに関する授業を少人数化して授業の充実を図ります。また2年次からは、さらに文型と理型に分れてコース独自の授業を展開し、それぞれの進路にきめ細かく対応します。



Q1 部活動は可能でしょうか?

A1 実習などはまとめ取りをします。部活動には影響しません。

Q2 クラスは3年間同じですか?

A2 ホームルームは20人を2クラス以上に分散させ、普通コースとの交流を図ります。

Q3 文系に所属するのですか?

A3 文理どちらも選択できます。

Q4 大学受験は大丈夫でしょうか?

A4 教科科目は普通コースとほとんど同じです。有利になることはあっても不利になることはありません。

Q5 高校入試と関係ありますか?

A5 コース選択の有無は、高校入試の合否には全く影響ありません。

Q6 授業料など学費は必要ですか?

A6 授業料は普通コースと変わりません。ただし教育視察費、実習費、研修費を1年次より毎月積み立てる予定です。

